

## MATERIAL

Edelstahl Feinguss AISI CF-8, sandgestrahlt, matt.  
Schrauben und Unterlegscheiben Edelstahl AISI 304.  
Hutmuttern Edelstahl AISI 304 verzinkt.

## STANDARDAUSFÜHRUNGEN

- **GN 192.5-A**: ohne Abdichtungen.
- **GN 192.5-B**: mit Thermoplast Acetal (POM) Abdichtungen und Silikon-Kantring.

## FUNKTIONEN UND ANWENDUNGEN

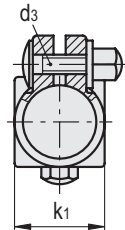
Die Klemmbohrungen der Edelstahl-Winkel-Klemmverbinder GN 163.5 sind mechanisch bearbeitet und ausgelegt für Konstruktionsrohre GN 990 (siehe Seite 1368).

Die besondere Form der Schrauben und Muttern verhindern die Entstehung von Kondensierung

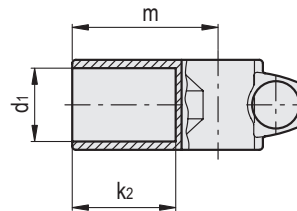
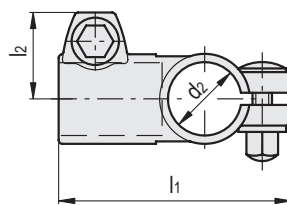
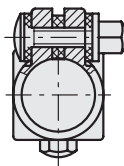
Bei der Ausführung GN 192.5 schließt die Form der Klemmschrauben / -muttern "Staunässe" aus. Die Ausführung mit Abdichtungen (Form B) dichtet zusätzlich Bohrungen und Gewinde ab.



GN 192.5-A



GN 192.5-B



## GN 192.5-A

Code	Artikelnummer	d1	d2	d3	k1	k2	l1	l2	m	⚖️
GN.52791	GN 192.5-B30-B30-A-4	30	30	M8	37	42	96	35	60	320
GN.52795	GN 192.5-B50-B50-A-4	50	50	M10	65	75	151.5	48.5	103	350



## GN 192.5-B

Code	Artikelnummer	d1	d2	d3	k1	k2	l1	l2	m	⚖️
GN.52792	GN 192.5-B30-B30-B-4	30	30	M8	37	42	96	35	60	320
GN.52796	GN 192.5-B50-B50-B-4	50	50	M10	65	75	151.5	48.5	103	350

